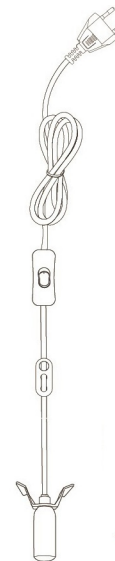
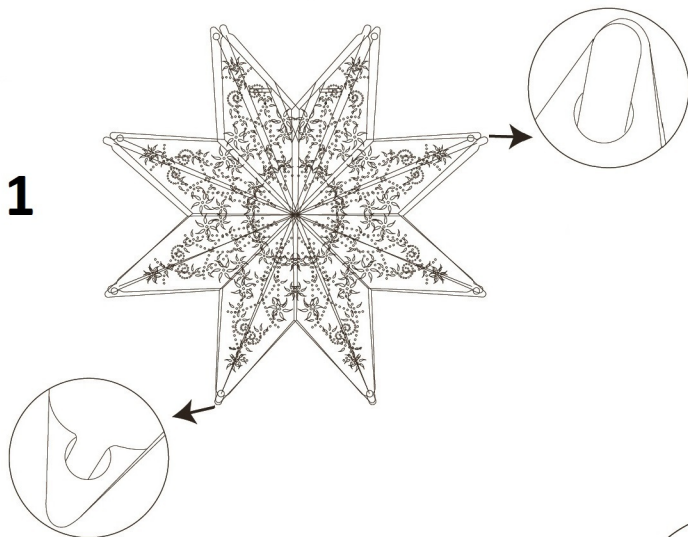


SILVA – hängande metallstjärna

Pack upp stjärnan ur lådan. Den nedre låsningen är monterad enligt bilden. Lås inte övriga låsningar.

Steg 1



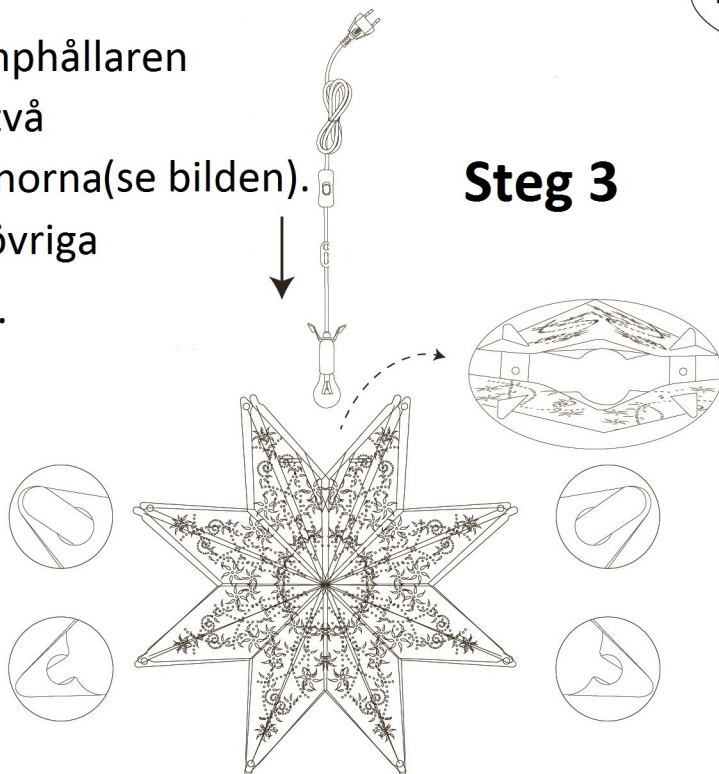
Skruva i lampan i lamphållaren.
Lampan köps separat.

Steg 2

Monteringsinstruktion

Placera lamphållaren
mellan de två
metallstjärnorna (se bilden).
Lås sedan övriga
6 låsningar.

Steg 3



Steg 4

Häng upp lampan
och koppla in
strömförsörjningen.

